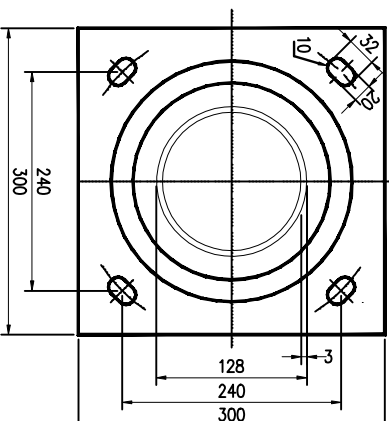
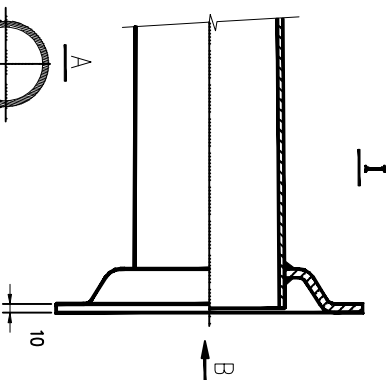
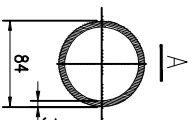
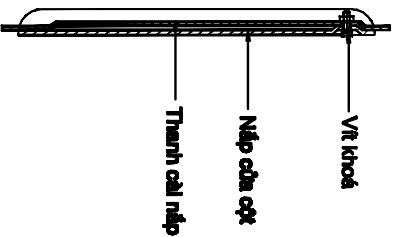
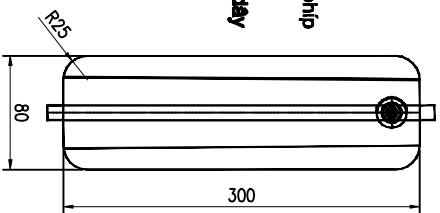
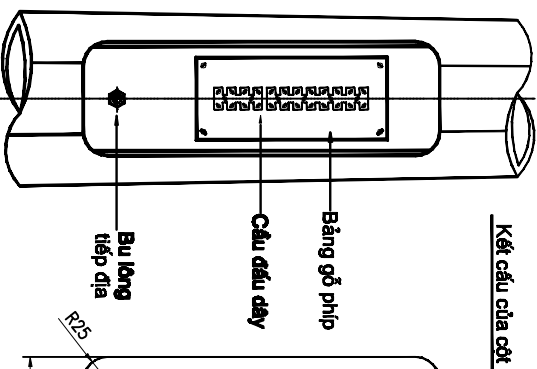
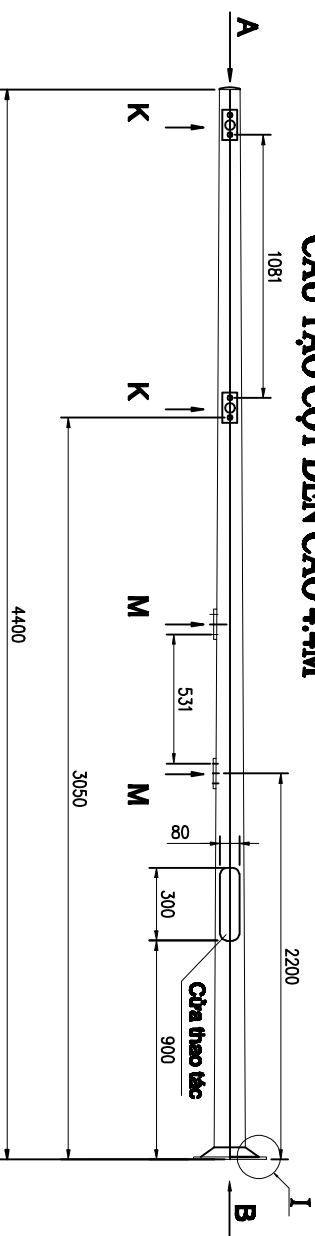


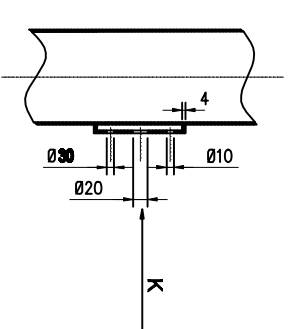
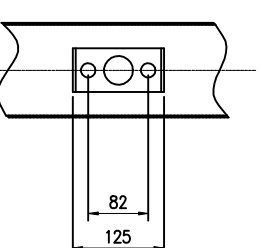
CẦU TẠO CỘT ĐẪN CAO 4.4M



MẶT CẮT K

MẶT CẮT M

- Các mối hàn phải ngẫu và liên tục, cạnh mối hàn K = 5mm và không nhỏ hơn 0,5 mm ngoài thân cột quá 1,5mm
- Các mối hàn nối được mài phẳng bằng mặt ngoài thân cột sao cho sau khi mài và mạ đúng cách xa 6m không thấy rõ vết
- Độ không thẳng của đường sinh < 2 mm/1m và < 0,2% chiều dài cột / toàn cột
- Độ không vuông góc mặt phẳng đế với thân cột < 2mm/1m và < 0,2% chiều dài cột / toàn cột
- Nắp của cột được cắt từ chính thân cột bằng máy cắt Plasma và hàn thêm thành cái nh ư hình vẽ
- Nắp được mài nhẵn các cạnh bên và chấn sấn đảm bảo khe hở giữa nắp và thân cột < 1,5 mm mỗi bên khi lắp
- Cột mạ những kẽm nóng



CHỦ ĐẦU TƯ: ỦY BAN NHÂN DÂN QUẬN HÀ ĐÔNG BAN QUẢN LÝ DỰ ÁN ĐIỀU QUẢN HÀ ĐÔNG		ĐƠN VỊ THIẾT KẾ:		THỜI GIAN THIẾT KẾ:	
TRƯỜNG ĐẠI HỌC KHOA CÔNG NGHỆ VÀ XÂY DỰNG		HỒ SƠ THIẾT KẾ KỸ THUẬT		PHÂN BÀN VẼ THIẾT KẾ KỸ THUẬT	
CHỖ VẼ:		THIẾT KẾ:		VỊ TRÍ:	
TRƯỜNG ĐẠI HỌC KHOA CÔNG NGHỆ VÀ XÂY DỰNG		TRƯỜNG ĐẠI HỌC KHOA CÔNG NGHỆ VÀ XÂY DỰNG		TRƯỜNG ĐẠI HỌC KHOA CÔNG NGHỆ VÀ XÂY DỰNG	
CHỖ VẼ:		THIẾT KẾ:		VỊ TRÍ:	
TRƯỜNG ĐẠI HỌC KHOA CÔNG NGHỆ VÀ XÂY DỰNG		TRƯỜNG ĐẠI HỌC KHOA CÔNG NGHỆ VÀ XÂY DỰNG		TRƯỜNG ĐẠI HỌC KHOA CÔNG NGHỆ VÀ XÂY DỰNG	

CẦU TẠO CỘT CAO 4.4M

Ngày: / /

Mã: / /

Ngày: / /