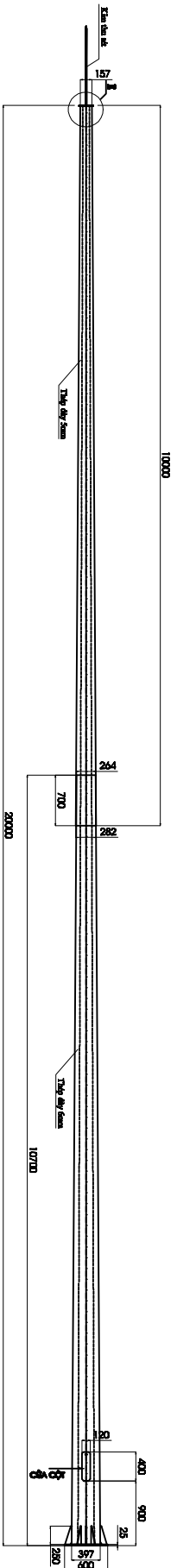


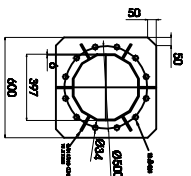
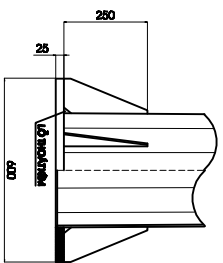
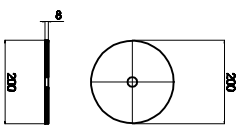
CỘT ĐA GIÁC 20M - GỖM 3 XÀ DẼ LẮP 9 ĐÊN PHA

D1 = 157 ; D2 = 397

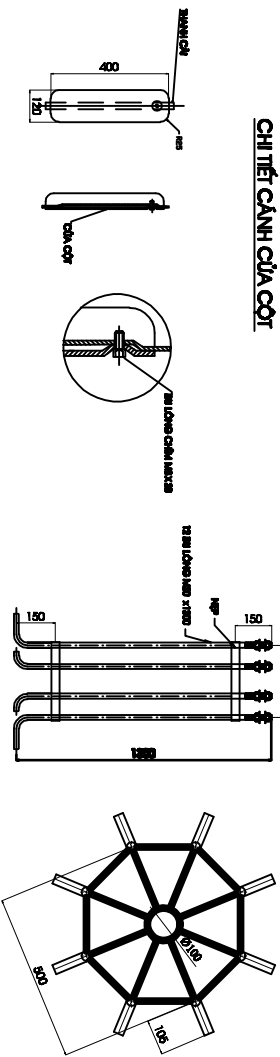


CHI TIẾT

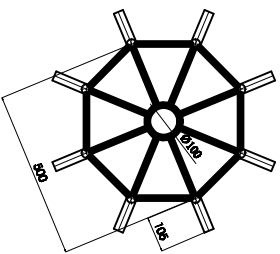
CHI TIẾT ĐẼ CỘT



CHI TIẾT CÀNH CỦA CỘT



KHUNG MÔNG



YÊU CẦU KỸ THUẬT

- Cột kích thước là nom
- Đường kính cột theo ngoài mặt
- Sai lệch không cách các cặp một đối diện trên cột 3%
- Sai lệch độ thẳng cột 5%
- Sai lệch góc xoắn đường kính 1°/3m
- Nắp của cột được mài nhẵn, khi lắp đảm bảo khe hở đều < 1,5mm
- Tôn bộ trên không được sơn kẽm, chiều dài mạ > chiều dài tôn
- Vật liệu cột phải hợp tiêu chuẩn : JIS G3101 SS400 hoặc tương đương
- Vật liệu bu lông phải cấp 35
- Tôn bộ cột được mạ kẽm không sơn phủ tiêu chuẩn ASTM A1123

CÔNG TY CP TƯ VẤN ĐIỆN VÀ GIAO THÔNG HÀ NỘI		HÀNG MỤC: ĐIỆN CHIẾU SÁNG BƯỜNG		CÔNG TY CP TƯ VẤN ĐIỆN & GIAO THÔNG HN		CHI TIẾT CỘT ĐẼ BÊN VÀ MÔNG BÊN	
THIẾT KẾ KỸ THUẬT - THI CÔNG		C-TRỊ TK		PHỤ MÃ VẬN ĐỘNG		BẢN VẼ	
KCS		NGUYỄN MẠNH HỒNG		LỆ VĂN QUÂN		TỈ LỆ	
BÙ THẦN THÀNH						1/20	
						KỸ HIỆP	
						NGÀY:	