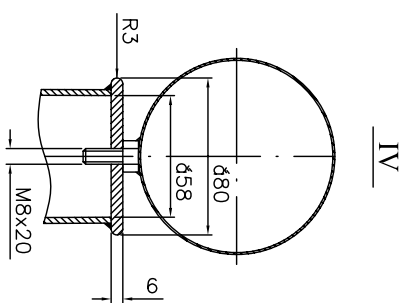
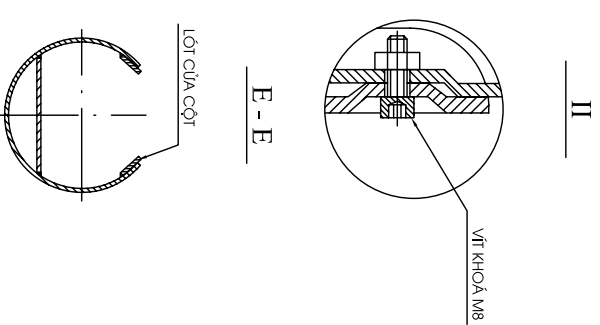
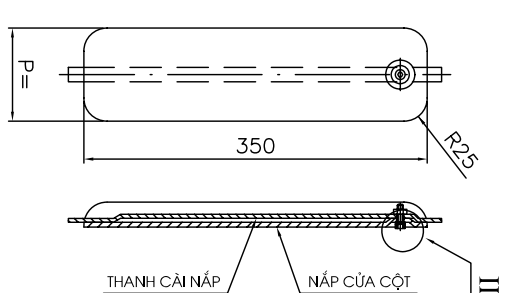
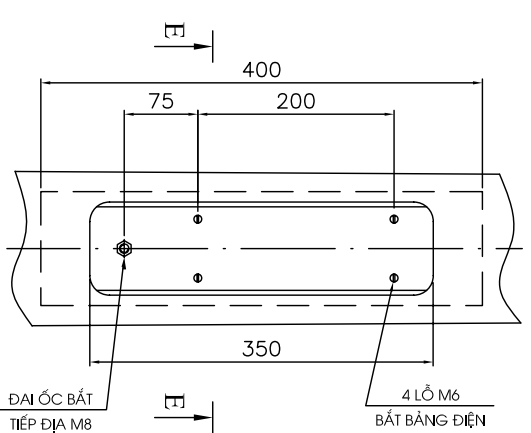
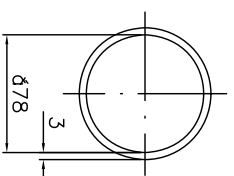


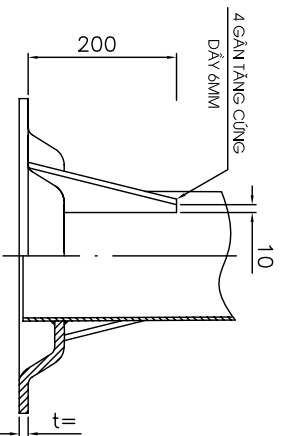
KẾT CẤU CỬA CỘT



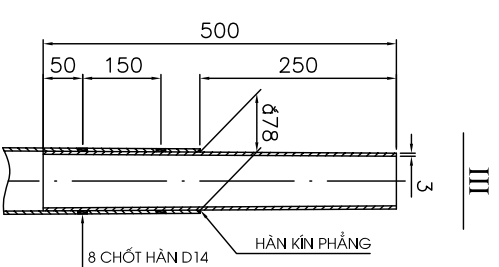
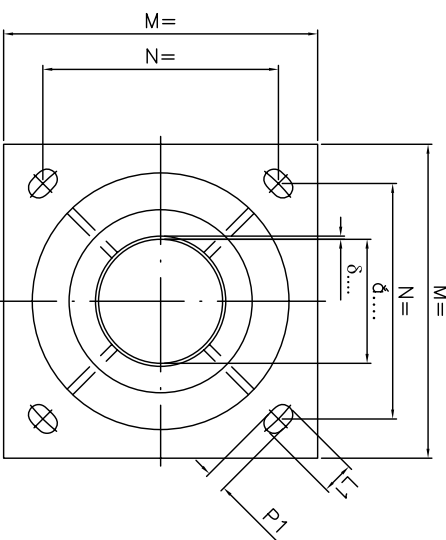
Theo C



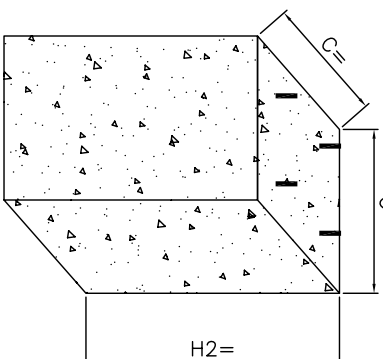
Theo B



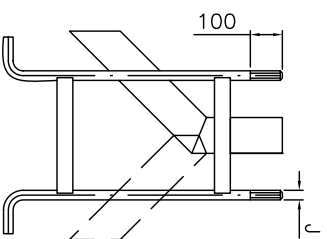
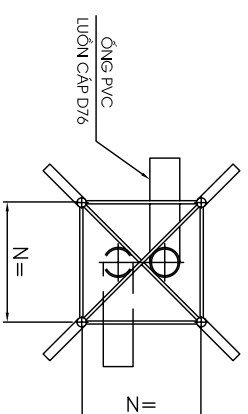
Theo B



BÊ TÔNG MÔNG CỘT



KHUNG MÔNG CỘT



YÊU CẦU KỸ THUẬT

- CÁC KÍCH THUỘC LÀ MM
- SAI LỆCH KÍCH THUỘC TIẾT DIỆN MẶT CẮT NGANG THÀNH CỘT ±3%
- SAI LỆCH ĐỘ THẲNG THÀNH CỘT ±0.5%
- SAI LỆCH CHIỀU CAO CỘT ±0.5%
- SAI LỆCH CHIỀU CAO ĐẶT ĐÈN ± 1.2%
- NẮP CỬA CỘT ĐƯỢC MÀI NHẪN, KHÍ LẤP ĐÀM BẢO KHE HỖ ĐỀU < 1.5MM
- TOÀN BỘ RÊN KHUNG MÔNG CỘT ĐƯỢC MÀ KEM, CHIỀU DÀI MÀ > CHIỀU DÀI RÊN
- VẬT LIỆU CỘT PHỤ TIÊU CHUẨN : JIS G3101 S5400 HOẶC TƯƠNG ĐƯƠNG
- VẬT LIỆU KHUNG BU LÔNG MÔNG TIẾP 35
- TOÀN BỘ CỘT ĐƯỢC MÀ KEM NHỮNG NÔNG PHỤ TIÊU CHUẨN ASTM A123

GHI CHÚ :

- ÁP LỰC GIÓ TÍNH TOÀN : 125 KG/MM2 TƯƠNG ĐƯƠNG VẬN TỐC GIÓ = 160 KM/H = 45 M/S
- KÍCH THUỘC BÊ TÔNG MÔNG CÓ TÍNH THAM KHẢO, KÍCH THUỘC CỤ THỂ PHỤ THUỘC VÀO CHẤT DÁT VÀ NƠI LẮP DẶT CỘT

**BẢN VẼ TỔNG THỂ
CỘT THÉP TRÒN CỘN
LẤP CẦN CDT05**

TC(H) - (H-2)/78 - CDT05

00 00